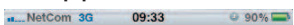


Denne bruksansvisning gir deg en oversikt om hvordan du setter opp radioen og applikasjonen til Pinell, etter at du har lastet denne ned fra App store på din iPhone/iPod.

Du må også sørge for at din radio/radioer og iPhone/iPod er på samme nettverk og er koblet til. Din radio må være i Internett radio modus første gang den settes opp, etterpå trenger den ikke dette.*

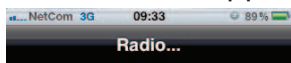
Oppsett av applikasjon

1. Oppstarts bilde



Oppstarts bilde, mens software laster

2. Først bilde etter oppstart



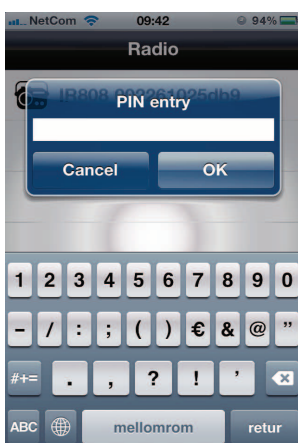
Søker etter radio på nettverk

3. Radio funnet på lokalt nettverk



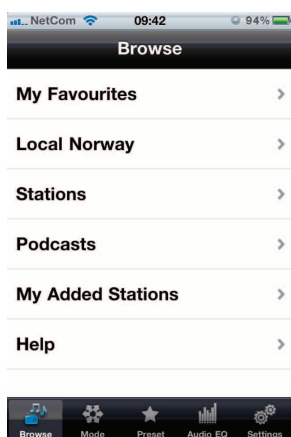
Velg radio du skal koble til.

4. Legge til PIN kode



Her taster du inn koden 1234 første gangen, denne kan endres senere på radioen under: Main menu-> system settings-> Network -> Netremote Pin setup

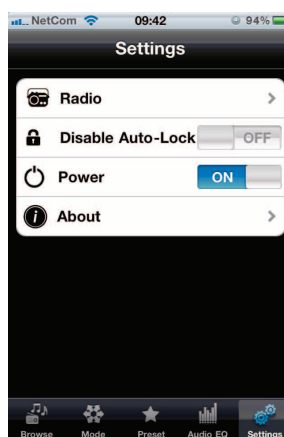
5. Skjerm etter ferdig oppsett.



Når denne menyen kommer opp er du ferdig konfigurert.

Eventuelt vil radioen prøve og spille siste internett radio kanalen du var på.

Settings skjerm

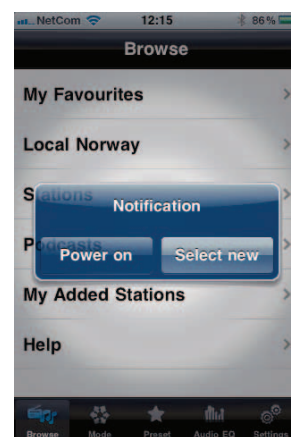


Her kan du skifte mellom radioer, skru

radio av og på og velge Disable Auto-Lock.

On-Off Disable Auto-Lock gjør at iPhone/iPod ikke skruer av skjermen, eller går i standby.

Feilmelding



Hvis denne skjermen kommer opp betyr det at radioen er skrudd av og at du må skru den på eller velge en annen.

Du har også en flott funksjon på denne radioen der du kan navngi denne via nettleseren din.

Du må da først finne ip adressen til din radio, den finner du ved å trykke på :

Menu knappen -> Hovedmeny -> Systemoppsett -> Nettverk -> Vis instill.

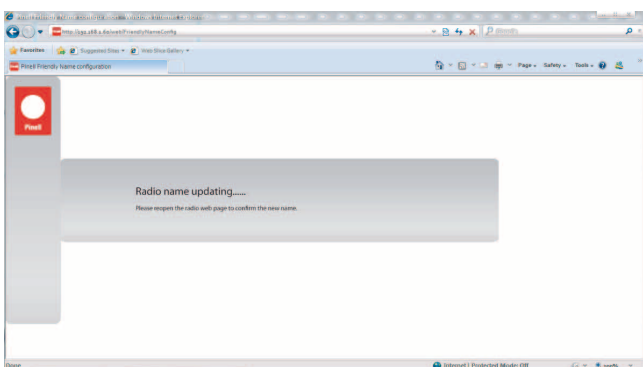
Så skroller du ned til du finner IP-adresse: 192.168.1.60 f.eks.

Da åpner du din nettleser og skriver inn "http://192.168.1.60"(din ip adresse kan være annerledes)

Du vil da få opp dette vinduet.

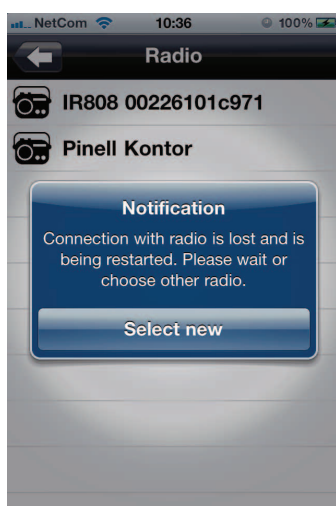


Slik ser skjermbildet ut for å skifte navn på radioen. Her skriver du inn navnet du vil ha på din radio.

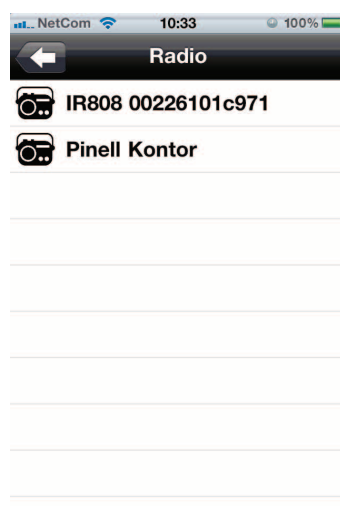


Når du har skrevet inn navnet og trykket ok, kan du lukke vinduet.

Ved åpning av applikasjonen på nytt etter navn bytte



Skjermen på din iPhone/iPod vil da se slik ut, du velger da Select new



Nå ser du at den ene radioen har nå fått riktig navn.

* En siste funksjon man må skru på er på radioen.

Menu knappen -> Hovedmeny -> Systemoppsett -> Nettverk -> Keep Network connected -> Her velger du Yes og godkjenner med Select.

Denne funksjonen gjør at trådløs nettverk eller kablet nettverk alltid er tilkoblet til og med når radio er i standby.

Dermed kan du skru på radio fra din Pinell App.